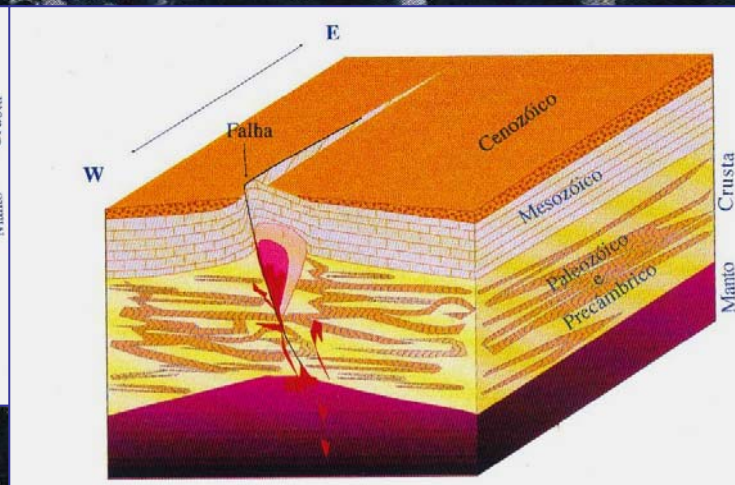
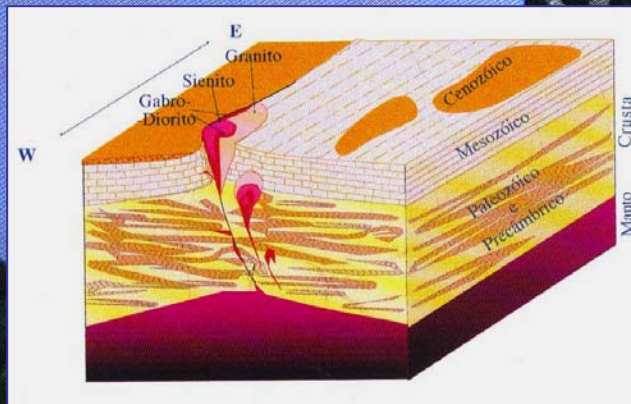
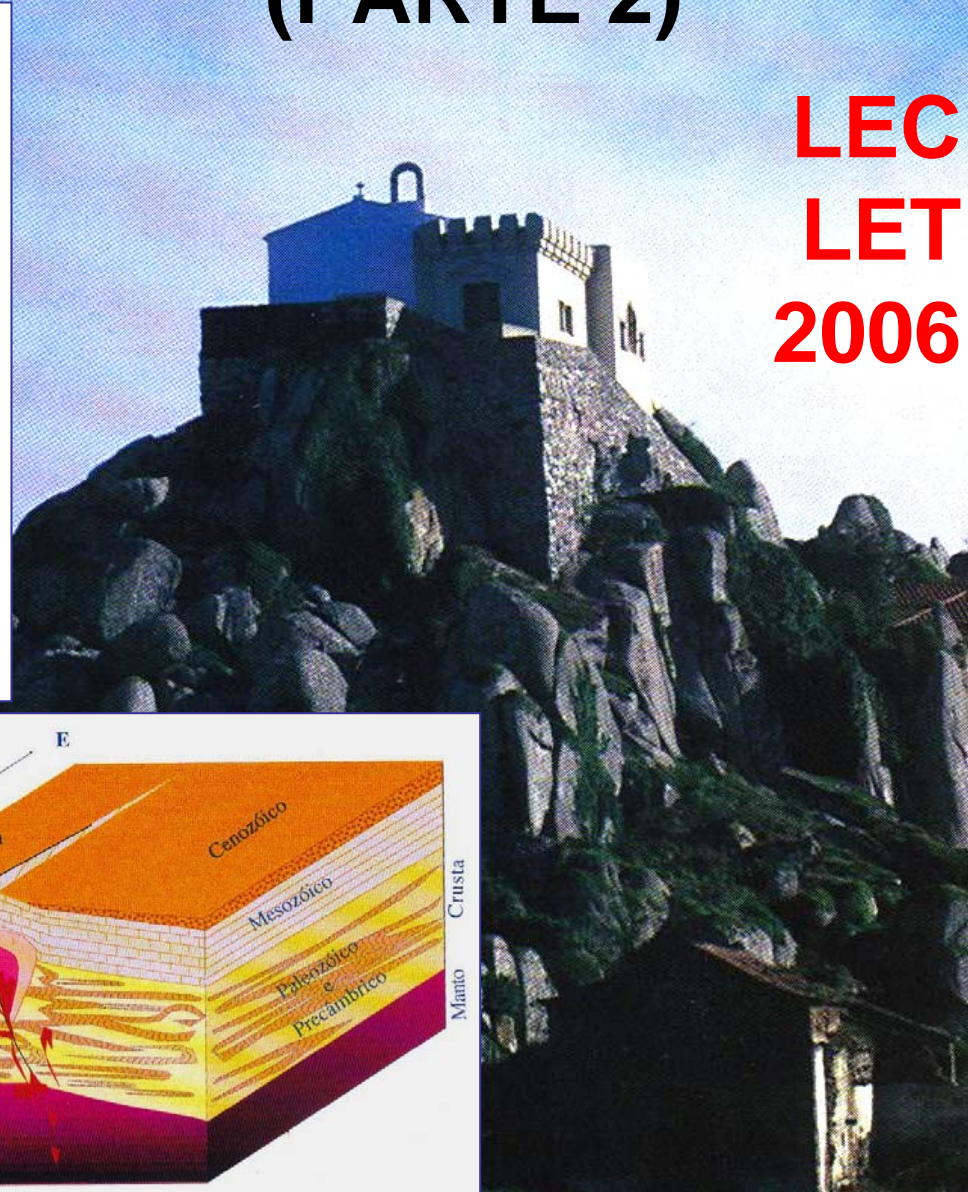
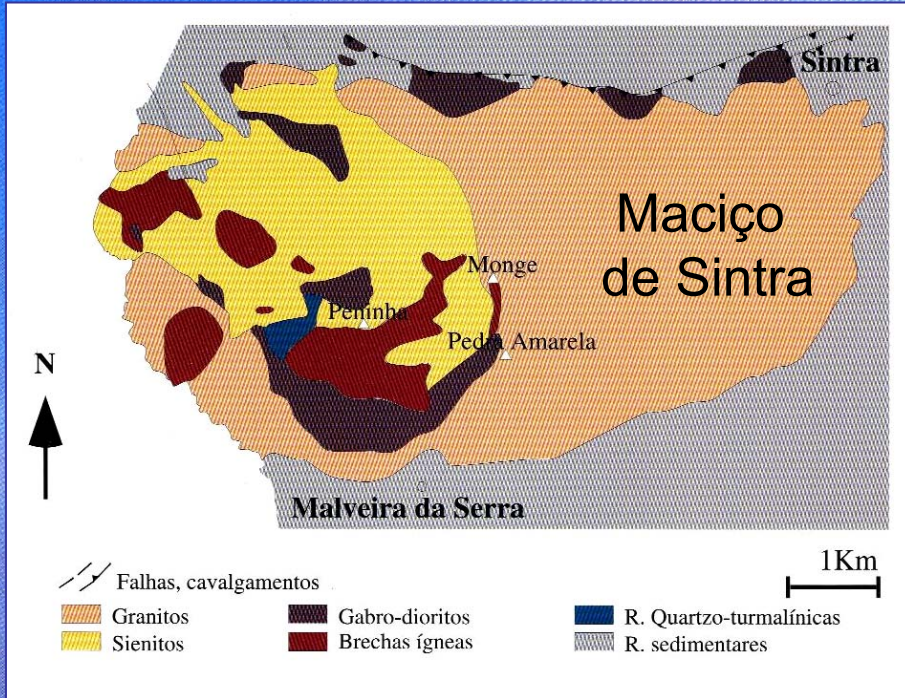
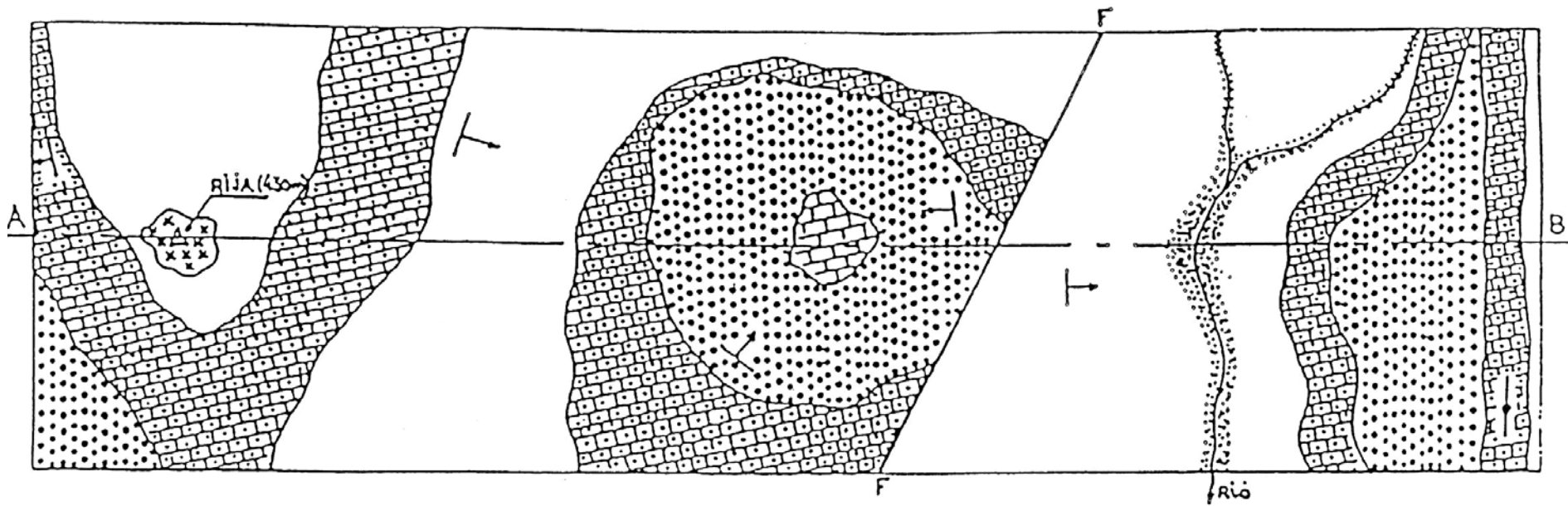


CORTES GEOLÓGICOS (PARTE 2)

LEC
LET
2006

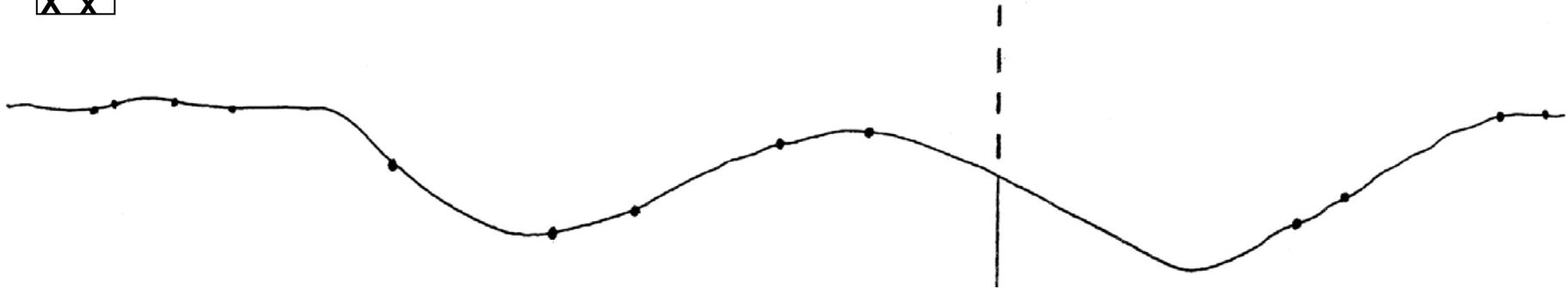


Magmas de origem profunda e crustal . Fracturação e deformação anticlinal



x	x
x	x

 Brecha vulcânica



Com base na estrutura interpretada faça a ordenação da coluna estratigráfica

Corte da Região de Setúbal-Palmela

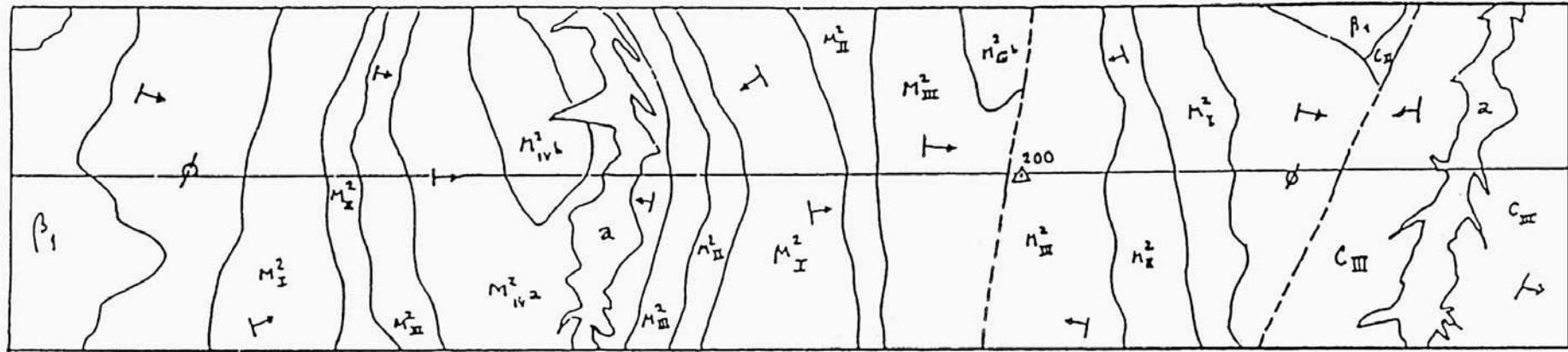


Estratigrafia

M ^{III}	Miocénico	Langhiano	Grés
J ¹⁻²	Jurássico	Batoniano-Bajociano	Dolomitos
P	Pliocénico		Areias feldspáticas
O ^{II}	Paleogénico		Calcários
M ^I	Miocénico	Aquitano	Calcários margosos
Q ^{II}	Quaternário		Areias
J ⁴⁻³	Jurássico	Portlandiano-Kimeridgiano	Conglomerados
M ^{IV-III}	Miocénico	Serravaliano-Langhiano	Arenitos
M ^{II}	Miocénico	Burdigaliano	Argilitos e margas
J ²	Jurássico	Caloviano-Batoniano	Calcários oolíticos
Q ^I	Quaternário		Areias feldspáticas
O ^I	Paleogénico		Conglomerados, arenitos e margas
J ³	Jurássico	Kimeridgiano	Grés, argilas e calcários
M ^V	Miocénico	Tortoniano	Areias e margas

Faça a ordenação estratigráfica

N ↑

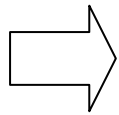
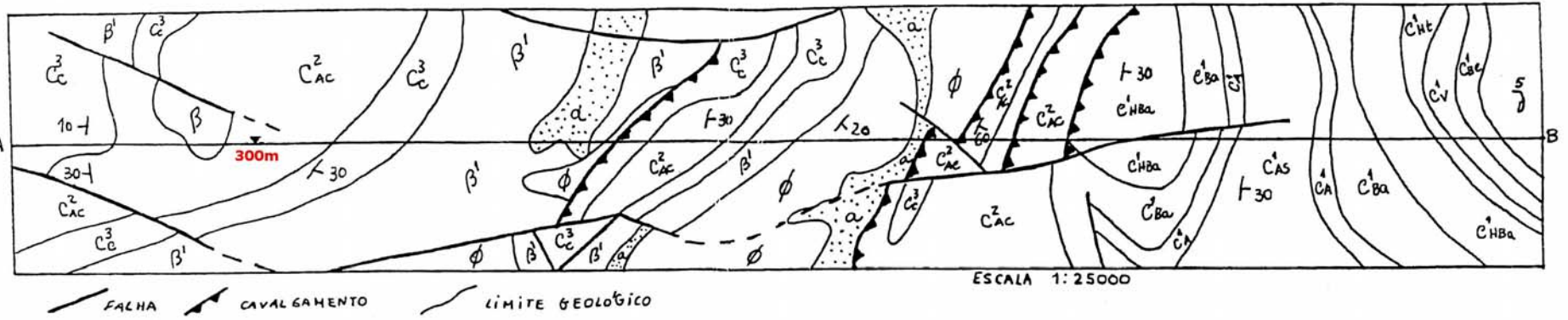


Estratigrafia			
M ² _I	Miocénico	Burdigaliano Inferior	Argilitos
O	Oligocénico		Margas e conglomerados
M ² _{II}	Miocénico	Burdigaliano médio	Grés calcários com fósseis
M ² _{III}	Miocénico	Burdigaliano médio	Calcários margosos e areias
M ² _{IVa}	Miocénico	Burdigaliano superior	Argilas
β ₁	Eocénico		Manto basálticos
a	Recente		Aluviões
M ² _{IVb}	Miocénico	Burdigaliano superior	Areias
C _{III}	Cretácico	Turoniano	Calcários cristalinos

Faça a ordenação estratigráfica, incluindo Era, Período, Época e Idade (Quadro seguinte)

Era	Período	Época	Idade	Símbolo

Tabela crono-estratigráfica ordenada



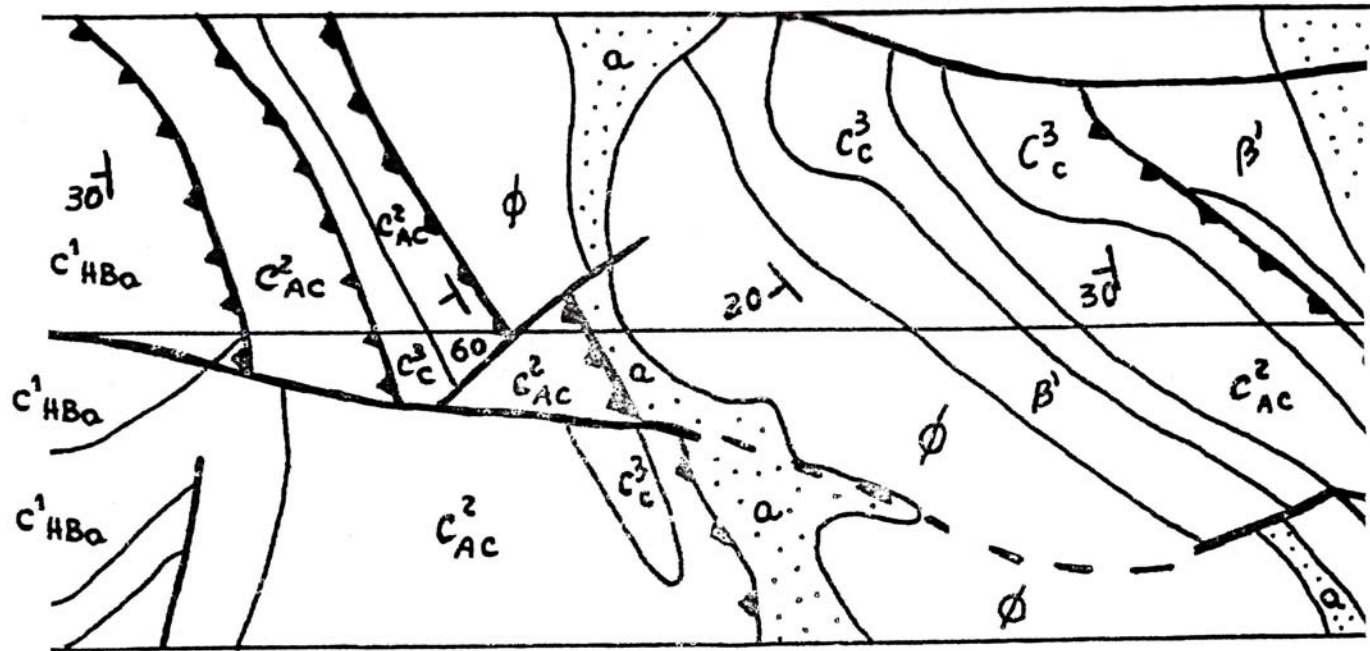
Quadro seguinte coluna crono-estratigráfica ordenada

ERA	Período	Época	Idade		Simbologia
CENOZOICO	QUATERNÁRIO				a
	TERCIÁRIO	OLIGOCÊNICO			φ
		ECCÊNICO			B ₁
		SUPERIOR	CENOZAN.	SUP	C _c ³
				INF	C _{ac} ²
MESOZOICO	CRETÁCICO		APTIANO	SUP	C _{as} ¹
				INF	C _A ¹
		INFERIOR	BARREMIANO		C _{BA} ¹
				SUP	C _{HO} ¹
			HAUT.	INF	C _{HP} ¹
			VALENTIANO		C _V ¹
			BERRIANO		C _{BR} ¹
	JURÁSSICO	MALM	PORTLANDIANO		J ⁵
NEOZOICÓGENAS	—	ALCENA VULCÂNICA	—		B

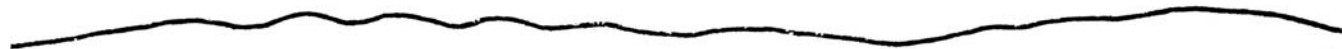


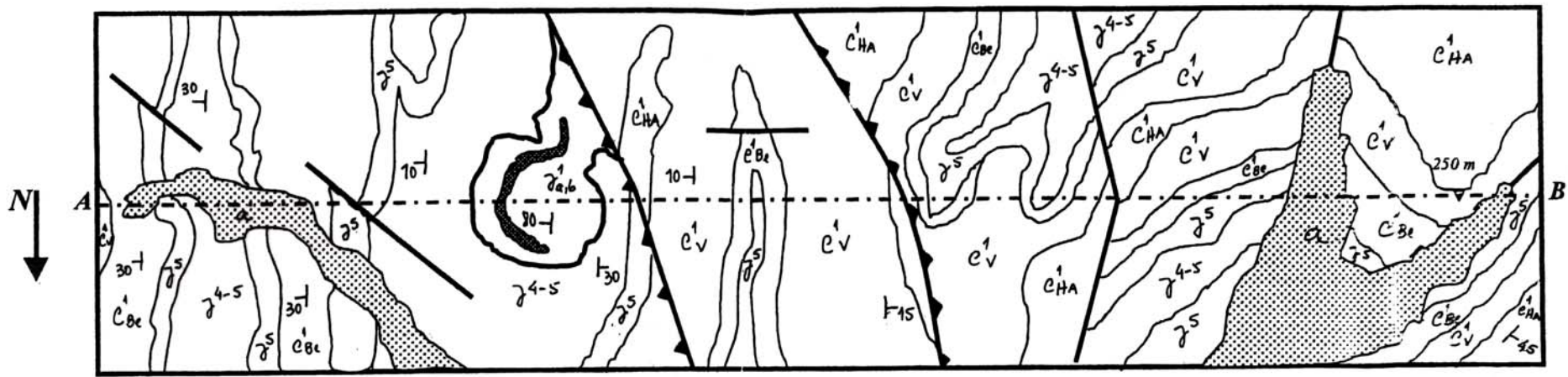
Confirma na Tabela crono-estratigráfica a ordenação apresentada

Pormenor do corte anterior



Limite Geológico





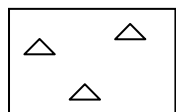
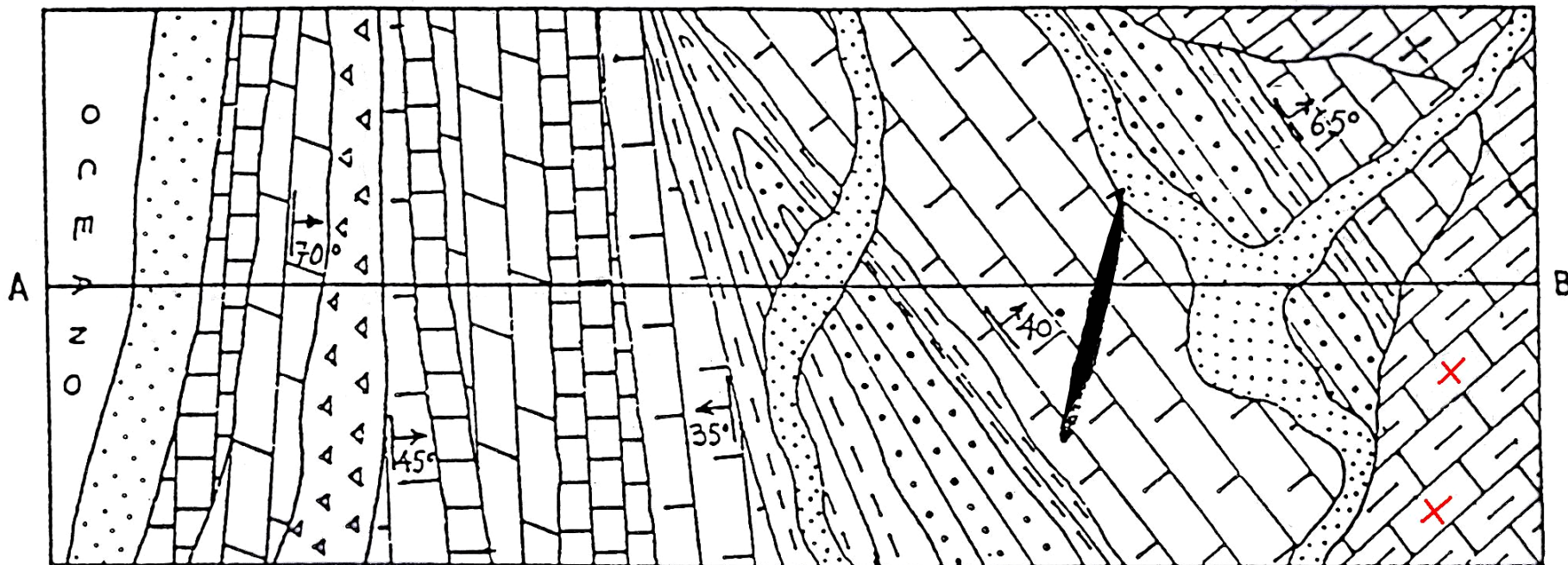
Aluvião Filão Falha Cavalcamento Escalas: H - 1/25 000 V - 1/20 000



Quadro seguinte coluna crono-estratigráfica ordenada

Coluna Estratigráfica				Simbologia
Era	Período	Época	Idade	
CENOZÓICO	QUATERNÁRIO			Q
MESOZÓICO	CRETÁCICO	INFERIOR	HAUTERVIANO INF	Ch
			VALANGIANO	Cv
			SENRIASIANO	Co
	JURÁSSICO	SUPERIOR	PORTLANDIANO	Js
			KIMERIDGIANO	Jk
			PORTLANDIANO	Jp
		INFERIOR (CIAS)	J-2	
ROCHAS IGNEAS		FILÃO		

Confirma na Tabela crono-estratigráfica a ordenação apresentada



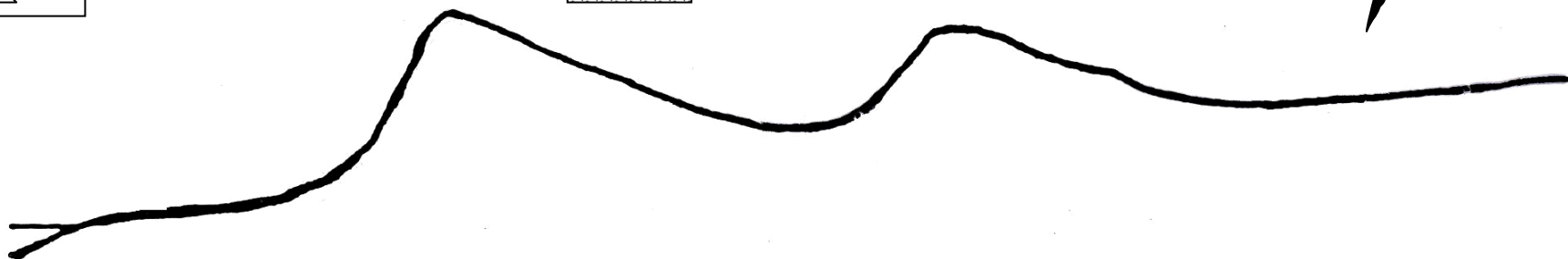
Cascalheira



Aluviões e areias de praia

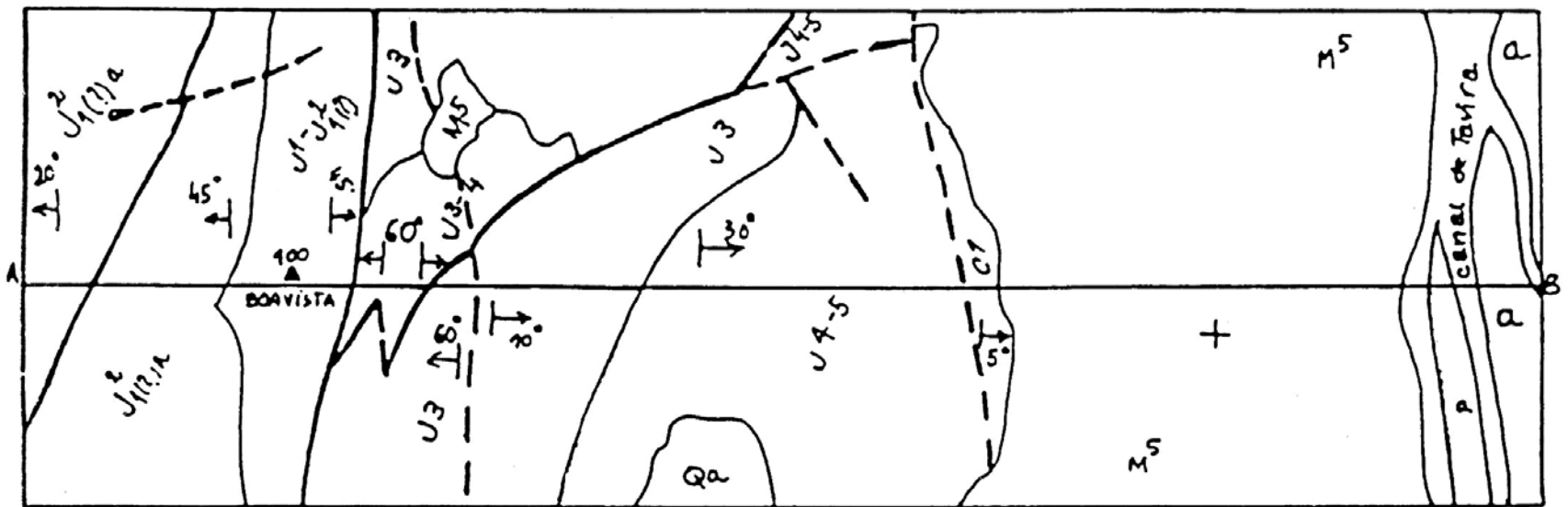





Filão



Legenda	Tipo de rocha	Ordenação

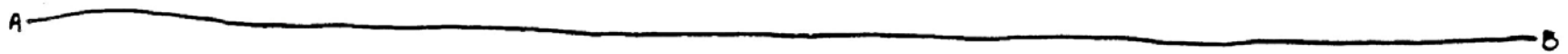
Indique a respectiva coluna estratigráfica e as litologias associadas



-  Falha
-  Falha Provável
-  limite geológico

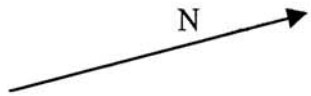
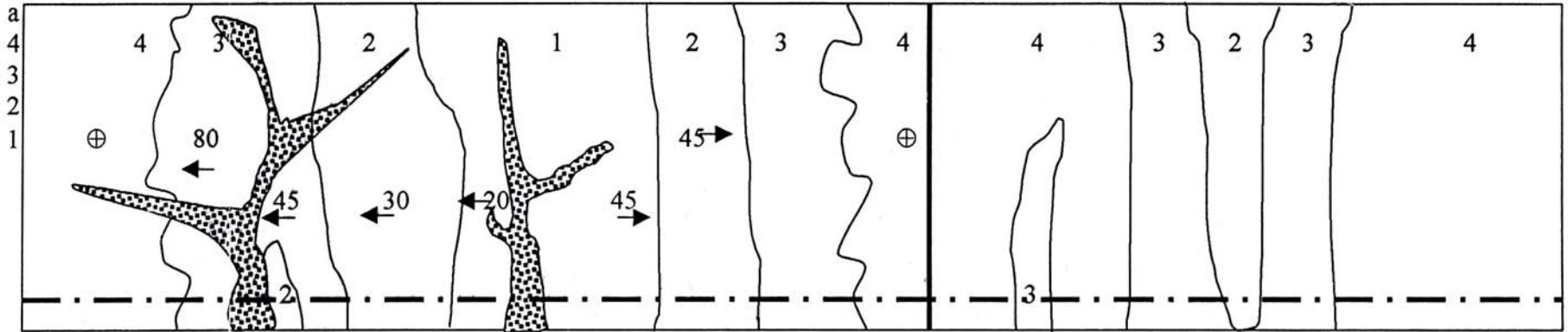
▲ Ponto cotado

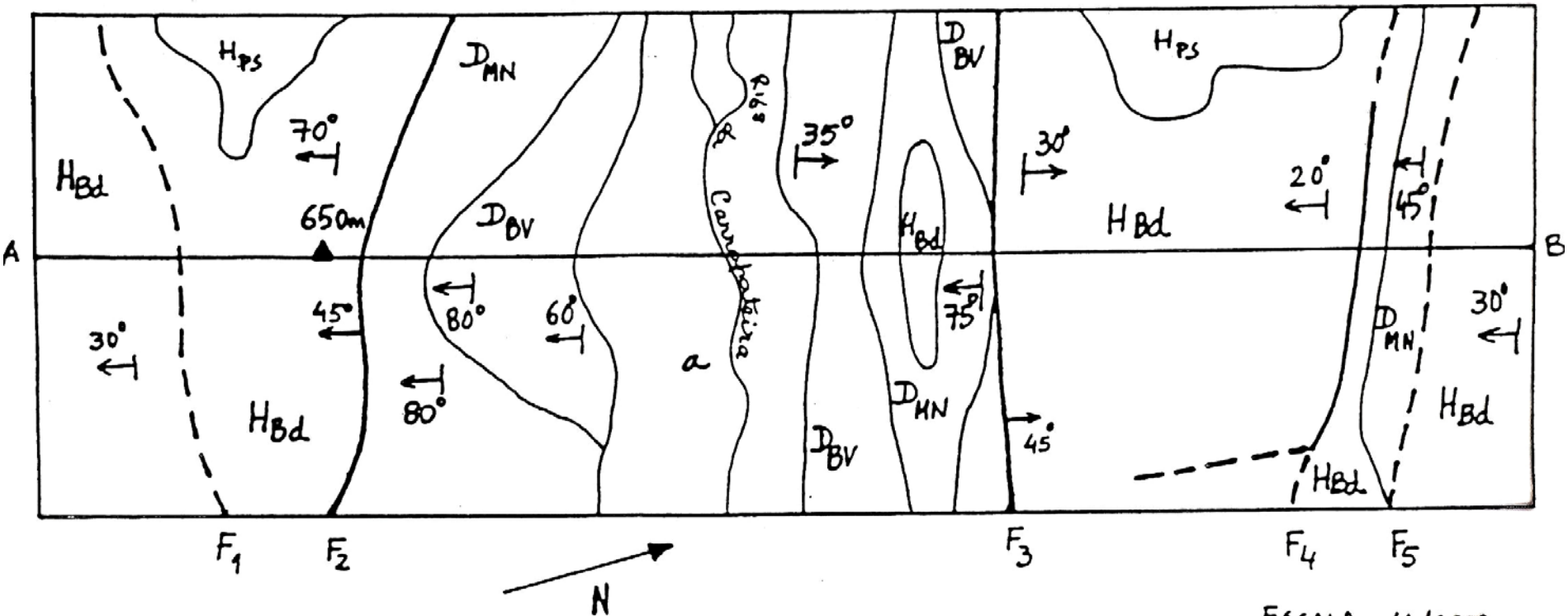
Escala 1:40.000



Estratigrafia			
J ³	Jurássico	Oxfordiano Médio a Superior	Calcários margosos e margas
Q _a	Plistocénico		Siltes e areias
J ³⁻⁴	Jurássico	Kimeridgiano Inferior a Oxfordiano Superior	Calcários com fósseis
J ⁴⁻⁵	Jurássico	Kimeridgiano Portlandiano A	Calcários argilosos
J ¹ -J ² _(?)	Jurássico	Lias e Dogger Inferior	Calcários dolomíticos
a	Holocénico		Aluviões e areias de duna
M ⁵	Miocénico	Tortoniano	Conglomerados e siltes
C ¹	Cretácico	Hauteriviano	Calcários gresosos
J ² _a	Jurássico	Bajociano	Calcários com fósseis

Faça a ordenação estratigráfica





--- FALHAS
 ~~~~~ LIMITE GEOLÓGICO

▲ PONTO COTADO



| <b>Estratigrafia</b> |            |                                       |                                                          |
|----------------------|------------|---------------------------------------|----------------------------------------------------------|
| H <sub>cn</sub>      | Carbónico  | Vestefaliano inferior                 | Xistos e grauvaques                                      |
| D <sub>BV</sub>      | Devónico   | Frasniano                             | Argilitos negros siltíticos com intercalações de grés    |
| H <sub>PS</sub>      | Carbónico  | Viseano                               | Calcários margosos                                       |
| D <sub>MN</sub>      | Devónico   | Fameniano                             | Grés com intercalações de argilitos negros               |
| H <sub>Bd</sub>      | Carbónico  | Namuriano                             | Argilitos negros siltíticos                              |
| H <sub>Qb</sub>      | Carbónico  | Namuriano Inferior a Viseano Superior | Argilitos negros com intercalações de nódulos fosfatados |
| H <sub>VF</sub>      | Carbónico  | Tortoniano                            | Calcários com intercalações de argilitos                 |
| A                    | Holocénico | Hauteriviano                          | Areias e cascalheiras de praia                           |
| a                    | Recente    | Bajociano                             | Aluviões                                                 |

|  |
|--|
|  |
|  |
|  |
|  |
|  |
|  |
|  |
|  |
|  |
|  |

**Faça a ordenação estratigráfica**

