

# MINERALOGIA E GEOLOGIA

(Avaliação contínua)

## TEMAS, ESTUTURA E FUNCIONAMENTO TESTE TEÓRICO 2 + CARTOGRAFIA

### TEMAS TEÓRICOS

1. Importância da geologia (sentido lato) nos domínios das engenharias civil e do território, e da sociedade em geral
7. Cartografia geológica (interesse, princípios básicos de interpretação cartográfica)
8. Meteorização
9. Agentes modeladores e modelados (fenómenos: erosão, transporte e sedimentação)
10. Riscos naturais e ocupação antrópica do território

### APLICAÇÕES PRÁTICAS

- 7a. Interpretação da carta da Lourinhã
- 7b. Datação relativa de estruturas e acontecimentos em perfis geológicos
- 7c. Elaboração de um corte geológico e sua interpretação

### ESTRUTURA

- 8 questões
- 1 questão por tema e subtema (as questões 7b e 7c podem surgir em conjunto)
- Total de 80 pontos equivalentes a 8 valores na nota final (4 valores serão imputados aos temas 7a, 7b e 7c)
- As questões são cotadas em 6 níveis:  
Não faz, Muito fraco, Fraco, Médio, Bom, Muito Bom

### FUNCIONAMENTO

- Os alunos são repartidos em dois grupos de acordo com a ordem numérica, tal como sucedeu no Teste 1 (Será confirmado posteriormente este aspecto na página da cadeira)
- Pode ser efectuada consulta documental (livros, sebatas, apontamentos pessoais,..)
- Os alunos podem requisitar previamente a Carta da Lourinhã, que deverá ser devolvida no próprio dia do teste.
- Duração aproximada 1H30-1H45

### DOCUMENTAÇÃO MÍNIMA RECOMENDADA PARA ESTUDO

- Livro "Geologia-Morfogénese e Sedimentogénese" de Galopim de Carvalho. Capítulos **2, 3, 4.1 e 4.2.1.**
- Documentação do site "Museu- MINGEO2006" constante nos temas das aulas teóricas e de apoio às aulas práticas.
- Notícia Explicativa da Carta da Lourinhã

# Mineralogia e Geologia

## Teste teórico 2 + Cartografia

(Prova Modelo 2006)

### Tema 1

“Os progressos dos conhecimentos em geologia verificados nos últimos anos, conferem-lhe não só importância a nível de ciência com vasta aplicação tecnológica e, como tal, indispensável na economia das sociedades, como também disciplina filosófica, na medida em que alguns dos seus ensinamentos respondem a preocupações nesse âmbito superior do intelecto humano, concorrendo para a formação integral do indivíduo, sobretudo no que toca a sua componente cultural. Por outro lado, face aos problemas ambientais, hoje de grande acuidade, e ao tão ultimamente falado «desenvolvimento sustentado», as Ciências da Terra tornaram-se fundamentais, quer na preparação escolar, científica e profissional, quer como parcela importante desejável na formação intelectual de todos nós”

*in Galopim de Carvalho – Geologia: morfogénese e sedimentogénese  
Universidade Aberta (1996)*

Enumere três exemplos de contribuições no âmbito do «desenvolvimento sustentado» referido por aquele autor que estejam enquadrados nos temas desenvolvidos pela disciplina de Mineralogia e Geologia.

--

--	--	--	--	--	--

### Tema 7

Indique, assinalando com uma cruz, se as seguintes informações são verdadeiras ou falsas.

	V	F
A escala da cartografia geológica publicada é adequada à maioria das grandes obras geotécnicas		
A Notícia Explicativa contém informações sobre os problemas ambientais mais relevantes de uma determinada região		
A carta geológica permite reconstituir os acontecimentos geológicos do passado e prever com exactidão os acontecimentos num futuro próximo ou a médio prazo		
A carta geológica permite analisar apenas a hidrologia superficial		
Com base numa carta geológica na escala 1/50 000 não se podem efectuar interpretações a mais de 50 000 cm ou seja 500 metros		

--	--	--	--	--	--



## Tema 10



A foto superior representa um pormenor do litoral algarvio. Que tipo de modelado está aí representado? Identifique as estruturas geológicas e geomorfológicas presentes (escreva sobre a foto). Quais os factores desencadeantes da instabilização observada?

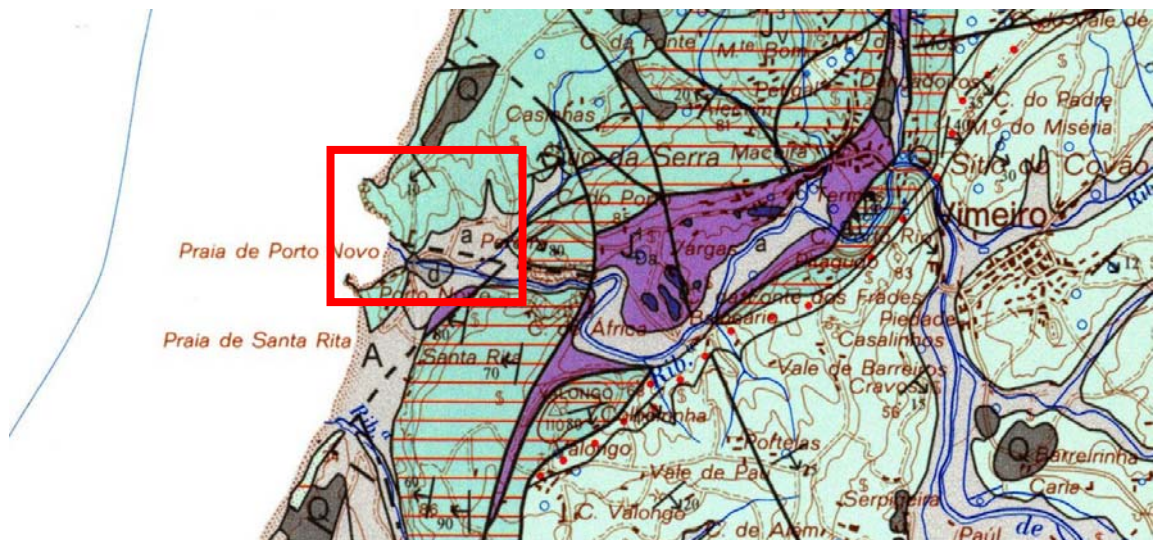
--

--	--	--	--	--	--

## Tema 7a



**Vimeiro Golfclub  
Praia de Porto Novo - Vimeiro**

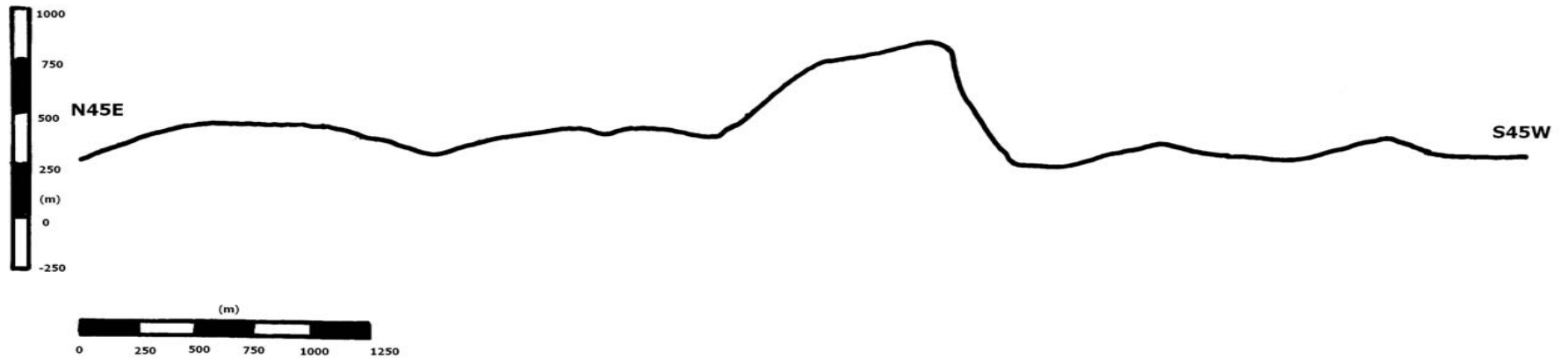
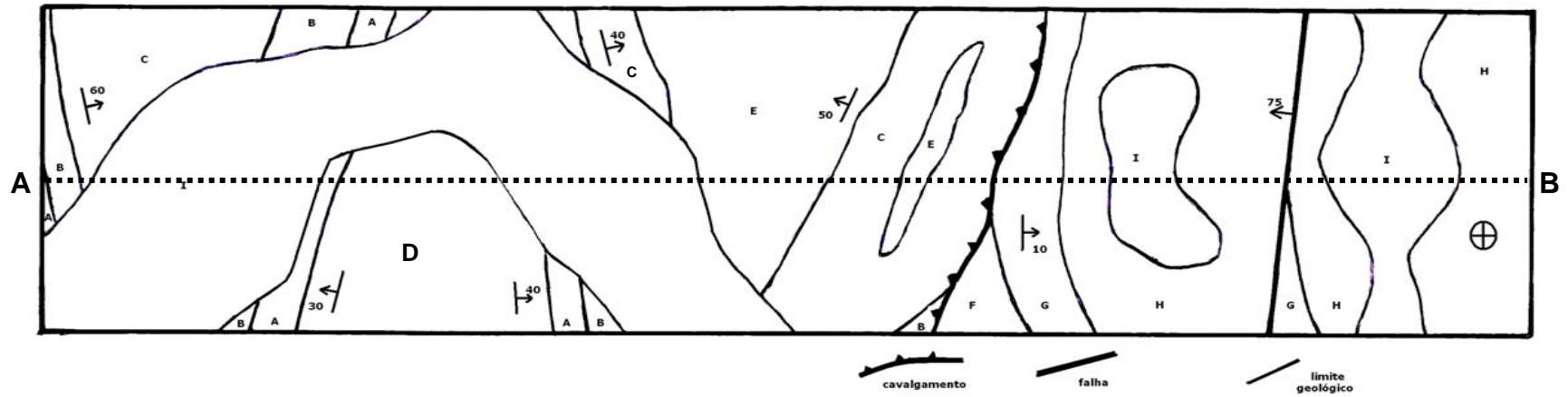
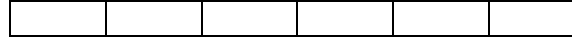


**Descreva, sinteticamente, do ponto de vista geomorfológico e geohidrológico a região correspondente à área do campo de Golfe do Vimeiro**

--	--	--	--	--	--	--	--



## Tema 7b e 7c



- Determine as escalas numéricas (horizontal + vertical)
- Trace a orientação correspondente ao Norte.
- Determine a cota mais alta do perfil AB
- Elabore o perfil geológico
- Estabeleça a cronologia das formações representadas no sistema, incluindo os acidentes estruturais.
- Classifique a falha e determine a sua atitude.
- Identifique as estruturas geológicas representadas no perfil entre o ponto A e o cavalgamento.