

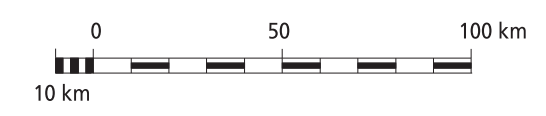
LEYENDA

<p>VULCANISMO NEÓGENO Y CUATERNARIO</p> <ul style="list-style-type: none"> Vulkanismo Basáltico Vulkanismo Calcálcico y Pótásico 	<p>VULCANISMO MESOZOICO DE PORTUGAL</p> <ul style="list-style-type: none"> Basaltos
<p>CUENCAS TERCIARIAS</p> <ul style="list-style-type: none"> Cuencas terciarias y cuaternarias con relleno sinorogénico y postorogénico sobre basamento autóctono Cuencas terciarias sinorogénicas sobre basamento alóctono Relleno de fosas tectónicas relacionadas con extensión miocena y cuaternaria 	<p>CORDILLERA VARISCA</p> <p>MACIZO IBÉRICO</p> <ul style="list-style-type: none"> Zona Cantábrica Zona Asturoccidental-Leonesa Dominio esquistoso Unidades superiores Epi-Mesozoicas Unidades superiores Catalanas Unidades oclíticas Unidades Basales Zona Centro-Ibérica Zona Ossa-Morena a Central Central Zona Surportuguesa a Unidad de Pulo de Lobo a Antefiles de Resubolobos Otros afloramientos de la cordillera Varisca: Pirineos, Béticas y Costero-Catalanas Depósitos sin-orogénicos Depósitos en cuencas intramontañas tardi-orogénicas Basamentos precámbricos
<p>CADENAS ALPINAS</p> <p>CORDILLERAS BÉTICAS</p> <ul style="list-style-type: none"> Unidades olistotónicas y Complejos calcálcicos subalpinos Prebético Subbético Unidad de Campo de Gibraltar Dorsal y Predorsal Complejo Malgúide Complejo Alpujarrés a Unidades superiores a Unidades inferiores Peridotitas de Ronda Complejo Nevado-Filabide <p>OTRAS CADENAS ALPINAS</p> <ul style="list-style-type: none"> Cobertura mesozoica deformada de las Cordilleras Béticas, Costero-Catalanas, Lusitánica y otras Cobertura mesozoica deformada de la Cordillera Cantabrico-Pirenaica Cobertura mesozoica poco o nada deformada Diapiros Salinos 	<p>ROCAS PLUTÓNICAS</p> <ul style="list-style-type: none"> Plutonismo Mesozoico Granitoides tardi-postorogénicos Granitoides sincinemáticos Plutonismo Cambro-Ordovícico Plutonismo Cadomiano
<p>SIGNOS CONVENCIONALES</p> <ul style="list-style-type: none"> Contacto Fallas Fallas inversas o cabalgamientos variados Fallas extensionales variadas Fallas inversas o cabalgamientos alpinos Fallas inversas o cabalgamientos alpinos no aflorados Fallas extensionales alpinas Cabalgamientos con replegado de falla extensional Falla de deslizamiento horizontal Fallas activas Anticlinal, Antiforme Sinclinal, Sinforme Curvas de nivel orientadas en áreas del Macizo Ibérico levantadas por deformaciones alpinas Isobatas del Terciario Isopacas del Terciario (Cuenca del Ebro) Afloramientos puntuales de Arboledas de Beja-Acochobos Zonas migmatizadas 	

MAPA TECTÓNICO DE ESPAÑA

con la inclusión de Portugal continental y Pirineos franceses

Escala 1: 2.000.000



Año 2004

Realización: ÁREA DE CARTOGRAFIA GEOLOGICA, DIRECCION DE GEOLOGIA Y GEOFISICA
Autores de la síntesis: L. R. Rodríguez Fernández, F. Bellido, A. Díez, E. González Clavijo, N. Heredia, F. López, C. Marín, L. M. Martín-Parra, A. Martín-Serrano, J. Matas, M. Montes, F. Nozal, L. Quintana, F. Roldán, F. Rubio y A. Salazar.
Colaboradores: E. Ancochea, A. Azor, J. Galindo, G. Gallastegui, J. M. González Casado, F. González Lodeiro, A. Jabaloy, A. Martín Algarra, A. Pérez Estañ, D. J. Martínez Poyatos, L. O'Dogherty, F. Simancas, P. Ruano, J. A. Vera, G. de Vicente.
Autores de la digitalización y edición cartográfica: I. Carmena Álvarez, (IGME), J. Vicente (EDIESMA S.L.).
Fuentes Cartográficas: Mapa Tectónico de España a escala 1:2.000.000 Atlas Nacional de España. Geología y Relieve. Carta Neotectónica de Portugal a escala 1:1.000.000 U. Cabral, A. Ribeiro, 1980.
Información de referencia: Elipsoido Internacional. Longitudes referidas al Meridiano de Greenwich. Proyección UTM (Península huso 30, Canarias huso 28). Península: Datum Potsdam; Islas Canarias: Datum Pico de las Nieves.

